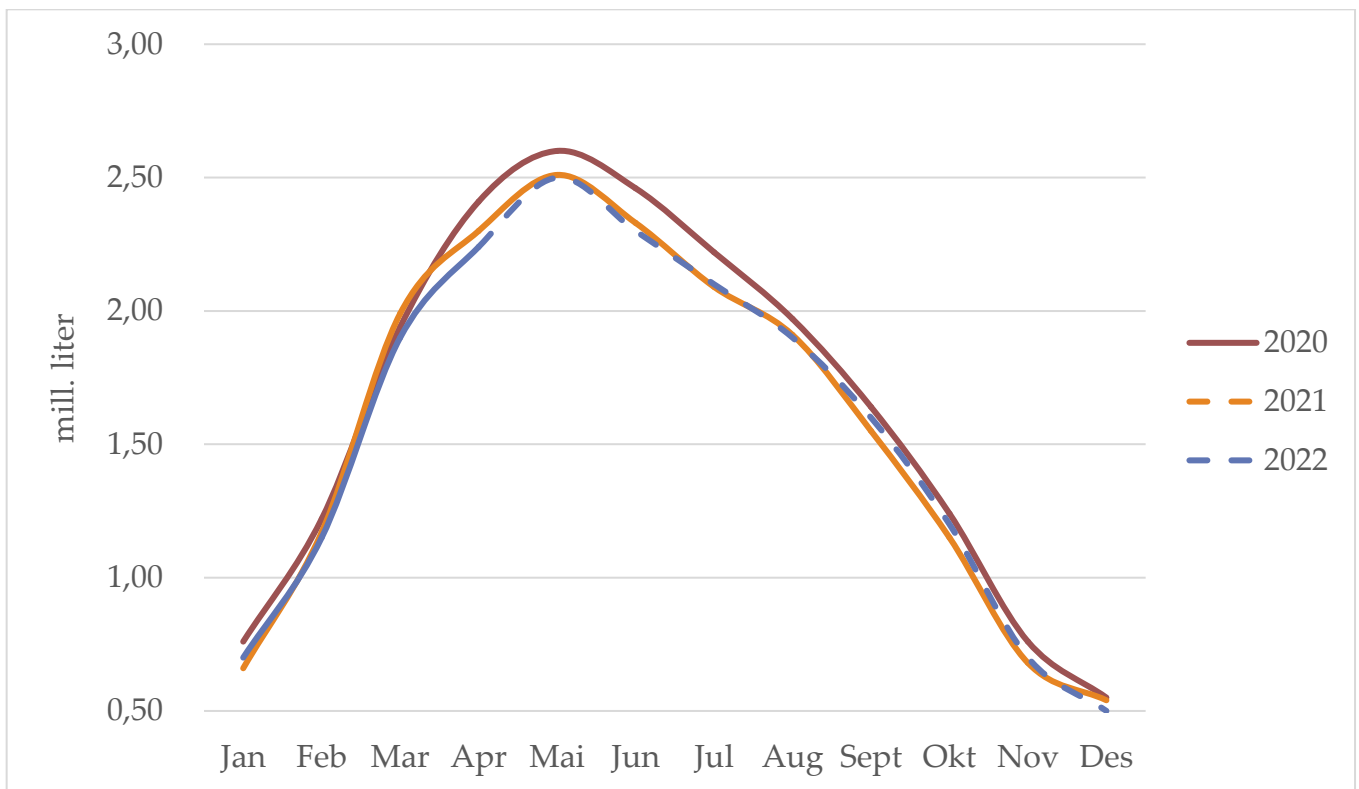


TINE Råvare

Landsprognose for leveranse av geitmjølk





Prognose for leveranse av geitmjølk

Leveranse og prognose i mill. liter

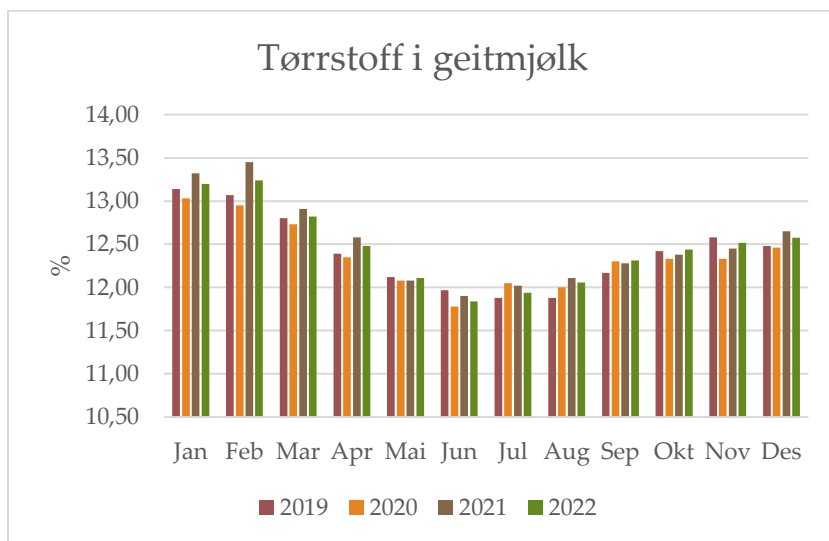
	2016	2017	2018	2019	2020	2021	2022	Endring 2019		Endring 2020		Endring 2021		Endring 2022	
								Mill. ltr	%	Mill. ltr	%	Mill. ltr	%	Mill. ltr	%
Jan	0.79	0.74	0.75	0.81	0.76	0.66	0.70	0.06	8.0 %	-0.05	-6.2 %	-0.10	-13.2 %	0.04	6.1 %
Feb	1.31	1.20	1.15	1.25	1.22	1.17	1.15	0.10	8.3 %	-0.03	-2.2 %	-0.05	-4.1 %	-0.02	-1.7 %
Mar	2.00	1.93	1.92	2.01	1.94	1.99	1.90	0.09	4.7 %	-0.07	-3.5 %	0.05	2.6 %	-0.09	-4.5 %
Apr	2.43	2.29	2.31	2.50	2.41	2.30	2.24	0.19	8.0 %	-0.09	-3.4 %	-0.11	-4.6 %	-0.06	-2.6 %
Mai	2.75	2.60	2.59	2.74	2.60	2.51	2.5	0.15	5.8 %	-0.14	-5.1 %	-0.09	-3.5 %	-0.01	-0.4 %
Jun	2.57	2.42	2.46	2.42	2.46	2.33	2.3	-0.04	-1.6 %	0.04	1.7 %	-0.13	-5.3 %	-0.03	-1.3 %
Jul	2.29	2.28	2.32	2.26	2.22	2.09	2.1	-0.06	-2.6 %	-0.04	-1.8 %	-0.13	-5.9 %	0.01	0.5 %
Aug	2.03	2.01	2.07	1.94	1.97	1.91	1.9	-0.13	-6.3 %	0.03	1.5 %	-0.06	-3.0 %	-0.01	-0.5 %
Sept	1.64	1.63	1.65	1.49	1.64	1.55	1.6	-0.2	-9.7 %	0.15	10.1 %	-0.09	-5.5 %	0.05	3.2 %
Okt	1.21	1.29	1.27	1.07	1.24	1.15	1.2	-0.2	-15.7 %	0.17	15.9 %	-0.09	-7.3 %	0.05	4.3 %
Nov	0.76	0.77	0.82	0.71	0.76	0.68	0.7	-0.1	-13.4 %	0.05	7.0 %	-0.08	-10.5 %	0.02	2.9 %
Des	0.63	0.61	0.67	0.60	0.55	0.54	0.5	-0.1	-10.4 %	-0.05	-8.3 %	-0.01	-1.8 %	-0.04	-7.4 %
Sum	20.4	19.8	20.0	19.8	19.8	18.9	18.8	-0.19	-0.9 %	-0.02	-0.1 %	-0.89	-4.5 %	-0.09	-0.5 %
Akk.apr.	6.53	6.17	6.13	6.56	6.33	6.12	5.99	0.43	6.6 %	-0.23	-3.5 %	-0.21	-3.3 %	-0.13	-2.1 %

Leveransen av geitmjølk i februar til april vart 20 000 (-1,7 %), 90 000 (-4,5 %) og 60 000 (-2,6 %) lågare enn tilsvarende månadar i 2021.

For 2022 er forholdstalet 0,95, og det er venta at volumet vil bli om lag som i år. Prognosa gir ein svak reduksjon (-0,5 %) og eit volum på 18,8 mill. liter. Det gir ei kvotefylling på 87,0 %.

Tørrstoff

	2015	2016	2017	2018	2019	2020	2021	2022	Endring 2018		Endring 2019		Endring 2020		Endring 2021		Endring 2022	
									%-poeng	%	%-poeng	%	%-poeng	%	%-poeng	%	%-poeng	%
Jan	12.72	12.79	12.66	12.67	13.14	13.03	13.32	13.20	0.01	0.1 %	0.47	3.7 %	-0.11	-0.8 %	0.29	2.2 %	-0.12	-0.9 %
Feb	12.70	12.81	12.58	12.84	13.07	12.95	13.45	13.24	0.26	2.1 %	0.23	1.8 %	-0.12	-0.9 %	0.50	3.9 %	-0.21	-1.6 %
Mar	12.40	12.55	12.36	12.63	12.80	12.73	12.91	12.82	0.27	2.2 %	0.17	1.3 %	-0.07	-0.5 %	0.18	1.4 %	-0.09	-0.7 %
Apr	12.01	11.96	12.00	12.26	12.39	12.35	12.58	12.48	0.26	2.2 %	0.13	1.1 %	-0.04	-0.3 %	0.23	1.9 %	-0.10	-0.8 %
Mai	11.74	11.75	11.66	11.81	12.12	12.08	12.08	12.11	0.15	1.3 %	0.31	2.6 %	-0.04	-0.3 %	0.00	0.0 %	0.03	0.2 %
Jun	11.55	11.59	11.49	11.78	11.97	11.78	11.90	11.84	0.29	2.5 %	0.19	1.6 %	-0.19	-1.6 %	0.12	1.0 %	-0.06	-0.5 %
Jul	11.62	11.60	11.58	11.80	11.88	12.05	12.02	11.94	0.22	1.9 %	0.08	0.7 %	0.17	1.4 %	-0.03	-0.2 %	-0.08	-0.7 %
Aug	11.65	11.63	11.65	11.96	11.88	12.00	12.11	12.06	0.31	2.7 %	-0.08	-0.7 %	0.12	1.0 %	0.11	0.9 %	-0.05	-0.4 %
Sep	11.80	11.71	11.73	12.26	12.17	12.30	12.28	12.31	0.53	4.5 %	-0.09	-0.7 %	0.13	1.1 %	-0.02	-0.2 %	0.03	0.3 %
Okt	11.90	12.04	11.94	12.44	12.42	12.33	12.38	12.44	0.50	4.2 %	-0.02	-0.2 %	-0.09	-0.7 %	0.05	0.4 %	0.06	0.5 %
Nov	11.93	12.23	11.83	12.36	12.58	12.33	12.45	12.52	0.53	4.5 %	0.22	1.8 %	-0.25	-2.0 %	0.12	1.0 %	0.07	0.5 %
Des	12.22	12.11	11.96	12.49	12.48	12.46	12.65	12.58	0.53	4.4 %	-0.01	-0.1 %	-0.02	-0.2 %	0.19	1.5 %	-0.07	-0.6 %
Snitt, uvegd	12.02	12.06	11.95	12.28	12.41	12.37	12.51	12.46	0.32	2.7 %	0.13	1.1 %	-0.04	-0.3 %	0.15	1.2 %	-0.05	-0.4 %



I januar til april vart tørrstoffet i geitmjølka lågare enn tilsvarande månader i 2021, med respektive verdiar for januar til mars på 13,20- (-0,9 %), 13,24 (-1,6 %), 12,82 (-0,7 %) og 12,48 (0,8 %) prosent. Tørrstoffet er justert ned for mai til juni med 0,1. Gjennomsnittet for tørrstoffet for 2022 på 12,46 prosent. Det er ein nedgang på 0,4 prosent samanlikna med 2021.

Kvoter og kvotefylling

	2015	2016	2017	2018	2019	2020	2021	2022
Tal eigedomar	394	408	407	402	396	384	371	363
Tal føretak	285	294	288	286	280	273	256	253
Aktiv grunnkvote, mill. liter	22.6	23.4	23.6	23.4	23.3	23.0	22.9	22.5
Forholdstal	-3 %	-3 %	-4 %	-4 %	-6 %	-6 %	-6 %	-5 %
Disponibel kvote, mill. ltr	21.9	22.7	22.6	22.4	21.9	21.8	21.4	21.6
Snitt disponibel kvote, liter	76 919	77 204	78 472	78 322	78 221	79 883	83 696	84 538
Produksjon, mill. liter	20.2	20.4	19.8	20.0	19.8	19.8	18.9	18.8
Kvotefylling	92.4 %	89.9 %	87.6 %	89.2 %	90.6 %	90.3 %	88.3 %	87.0 %

	2015	2016	2017	2018	2019	2020	2021
Tal produsentar som har solgt kvote	3	4	8	10	13	6	4
Liter grunnkvote solgt, liter	103 042	296 266	339 534	655 699	731 815	228 796	166 992
Tal eigedomar med utleigd kvote	114	122	128	132	133	132	131
Utleigd grunnkvote, mill. liter	4,6	4,7	5,0	5,2	5,1	5,2	5,2

Kjelde: Landbruksdirektoratet



Avdråttutvikling

